



ALTENA INDUSTRIAL SERVICES

**IN-LINE REINIGEN VAN PLANT
GERELATEERDE EQUIPEMENT**

INTRODUCTIE

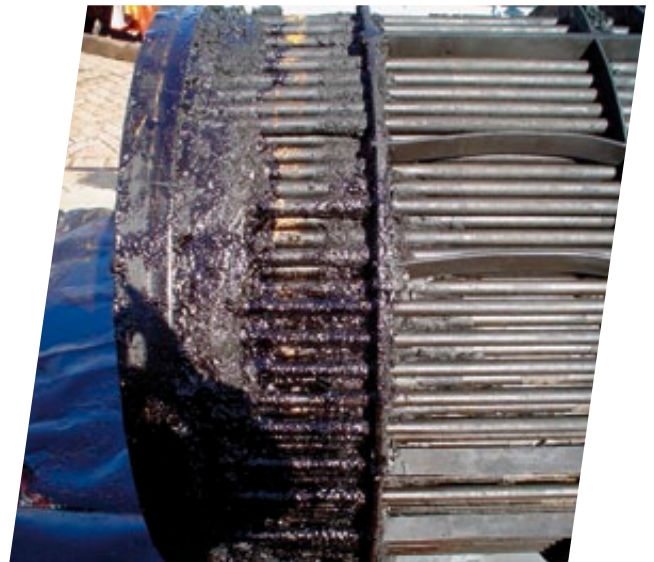
Capaciteitsverliezen in plantgerelateerde equipment, zoals bijvoorbeeld warmtewisselaars, tanks en pijpleidingen komen in de meeste gevallen door vervuilingen. De aard en de soort van de vervuilingen zijn afhankelijk van het productie en of koelproces waar zij in gebruikt worden.

DE VOORDELEN VAN HET CHEMISCH IN-LINE REINIGEN TEN OPZICHTE VAN HET TRADITIONEEL HOGE DRUK REINIGEN ZIJN TIJDSWINST EN EFFECTIVITEIT.

In-line reinigen houdt in dat een installatie wordt ingeblokkt ten opzichte van het proces waarna de reinigingsequipment wordt aangesloten. Middels het circuleren van de juiste chemicaliën wordt de aanwezige vervuiling in oplossing gebracht en wordt deze met de vloeistofstroom uit de betreffende installatie verwijderd. Na het neutraliseren en naspoelen wordt de installatie weer schoon vrijgegeven voor gebruik. De te gebruiken chemicaliën voor het in oplossing brengen van de vervuilingen is afhankelijk van de aard en de soort vervuiling en het materiaal waar de equipment van vervaardigd is. Doordat bijvoorbeeld een bundel van een warmtewisselaar niet hoeft te worden getrokken kan een behoorlijke tijdswinst worden behaald ten opzichte van traditionele reinigingsmethoden. De hoge effectiviteit van het in-line chemisch reinigen zit hem in het feit dat, door circulatie de reinigingsvloeistof op die plaatsen komt waar ook de productie vloeistoffen komen dus ook bijvoorbeeld midden in een bundel waar bijvoorbeeld hoge druk water moeilijk bij kan komen.

CRUDE VERVUILINGEN

Reinigen van crude vervuilingen in installaties is al sinds jaar en dag een tijdrovende en dure aangelegenheid. Crude vervuilde equipment kan in-line middels circulatie worden gereinigd. Naast het verwijderen van de vervuiling is het tevens mogelijk om H₂S neer te slaan waardoor een installatie direct gasvrij kan worden opgeleverd. De hoeveelheid afvalwater is aanzienlijk minder dan reinigen met de conventionele methoden en eenvoudig te scheiden. Door het toepassen van de juiste chemicaliën is het mogelijk om ingedikte crude weer verpompbaar te maken. Deze chemicaliën zijn niet water maar olie gedragen, wat in houdt dat afval welke vrijkomt na filtering weer terug het proces in kan.



Met crude vervuilde bundel

